



SIMICARRERA
VERACRUZ 2026 En apoyo a
BENEFICENCIA

GUÍA DEL ATLETA

3.14 KM

5.14 KM

10.0 KM



17 MAY



FARMACIAS SIMILARES
"LO MISMO PERO MAS BARATO"

HASTA 75%
DE AHORRO

BBVA

ML-PRIM
Mefenbarmol / Ibuprofeno
375 mg / 200 mg
Cápsulas



¡BIENVENIDOS A LA 3RA. SIMICARRERA VERACRUZ 2026!

¿NECESITAS REIMPRESIÓN?



Fecha: Sábado, 16 de Mayo de 2026.



Ubicación: Prolongación Salvador Diaz Mirón, Núm. 4265, Col. Del Maestro. Entre calle 15 de Mayo y Cabañas.



Lugar: Farmacia Similares Veracruz 2-0550.

Horario: 10:00 a.m. a 3:00 p.m.

IMPORTANTE

- Si aún conservas tu número anterior y está en buenas condiciones puedes usarlo nuevamente.
- Si solicitas reimpresión, el número anterior quedará cancelado.
- En caso de que se utilicen los 2 números indebidamente, ambos registros quedarían descalificados.

BENEFICIOS DEL PARTICIPANTE

- Número de corredor con CHIP únicamente para las distancias de 5.14 y 10.0 km.
- Medalla de finalista para todas las distancias.
- Hidratación.
- Resultados oficiales en www.asdeporte.com y en la APP Asdeporte solo para 5.14 y 10.0 km.
- Apoyo médico durante toda la carrera y en meta.



DÍA DEL EVENTO

Fecha: Domingo 17 de mayo de 2026.

Horarios de arranque: a Partir de las 6:30 a.m.

Lugar de salida y meta: Blvd. Manuel Ávila Camacho 132, Ricardo Flores Magón, 91900 Veracruz, Ver. En el Monumento al Emigrante Libanés.

Estos horarios son sujeto a cambio sin previo aviso.



SE SUGIERE CORRER SIN CARRIOLAS POR RESPETO A LOS DEMAS COMPETIDORES



GUARDARROPA

Contaremos con servicio de guardarropa de **5:00 a 9:00 am**, el cual podrás encontrar antes de entrar a tu corral de arranque.

QUEDA PROHIBIDO DEJAR OBJETOS DE VALOR COMO CARTERAS, CELULARES, LLAVES Y/O DINERO. CASO CONTRARIO NO NOS HACEMOS RESPONSABLES DE EXTRAVÍOS.



META

Al cruzar la meta ¡sonríe para la foto! Para obtenerla entra en www.2digital.com

Sigue caminando para entrar a la Zona de recuperación donde te daremos: Isotónico, agua, fruta y tu medalla.

Recuerda portar en todo momento tu número de competidor al frente. **SIN TU NÚMERO NO TE DEJARÁN ENTRAR A LA ZONA DE RECUPERACIÓN.**

PREMIACIÓN

Premiación

La ceremonia de premiación se realizará en el lugar del evento, a partir de las 8:30 a.m.

En esta ocasión, en la Simicarrera Veracruz se premiará de acuerdo al Tiempo **OFICIAL**.

Premiación Carrera 10.0 KM

Se premiará al primer lugar ABSOLUTO, en la carrera de 10.0 km, en ambas ramas (varonil y femenil), de acuerdo con el tiempo OFICIAL, con \$10,000.00 (diez mil pesos 00/100 M.N.)

Además, se premiarán los tres primeros lugares POR CATEGORÍA, de la carrera de 10.0 km, en ambas ramas (varonil y femenil), de acuerdo con el tiempo OFICIAL, con los siguientes premios:

**1er. Lugar
Categoría**

\$6,000.00

**2º. Lugar
Categoría**

\$4,000.00

**3er. Lugar
Categoría**

\$2,000.00

Estos premios no son acumulables a la premiación de Absolutos o General. Es decir, no habrá duplicidad de premiación, los Ganadores Absolutos serán premiados como tales y quedarán fuera de la premiación en su categoría por edad.

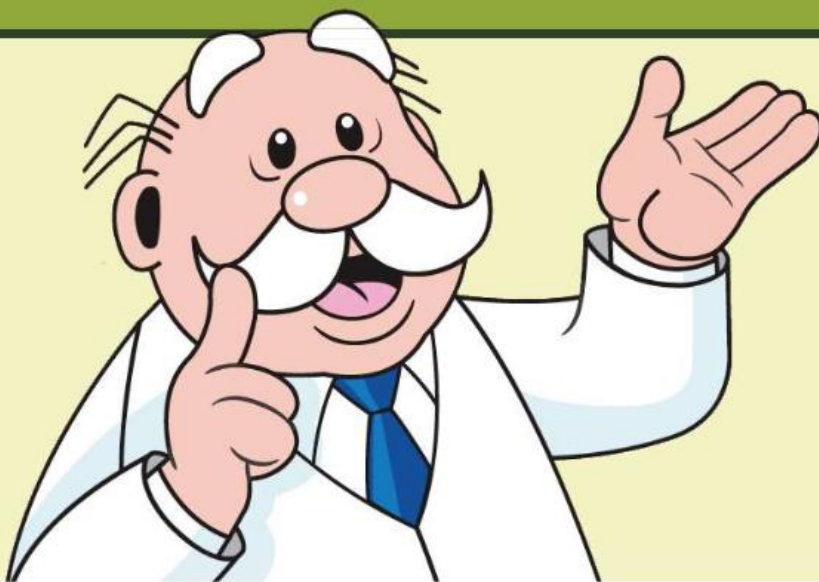
Premiación Carrera 5.14 KM

Se premiará con trofeo a los tres primeros lugares de cada categoría por edad, femenil y varonil, de la carrera de 5.14 km, de acuerdo con el tiempo OFICIAL.

Generales premiación:

- Se retendrá el 7% del premio en económico a los participantes mexicanos y el 14% a los extranjeros.
- Para la entrega de premios económicos es indispensable presentar original y copia de identificación oficial vigente, en caso de ser menores de edad deberán presentar acta de nacimiento o CURP con autorización de los padres o tutores.
- Los corredores que se hagan acreedores a un trofeo y no estén presentes en el momento de la premiación tendrán 15 días para reclamarlo y deberán recoger su trofeo en las oficinas de Asdeporte, ubicadas en Av. Prolongación Paseo de la Reforma No. 600, interior 101-A, Col. Santa Fe Peña Blanca, Alcaldía Álvaro Obregón.
- Si se requiere revisión de algún resultado, deberán acercarse en el evento con los jueces asignados. En caso de que la reclamación sea terminado el evento, tendrán el mismo día hasta las 15:00 horas para hacer su observación y lo podrán hacer al correo de Luis Pineda, Director de Jueceo de Asdeporte, lpinedar@hotmail.com

Posterior a ese horario se considerarán resultados oficiales.



Vive la experiencia
asdeporte PLUS en



Disfruta de
30 días GRATIS
al inscribirte a
cualquier evento.

**Suscríbete
y obtén
estos
beneficios:**



Reembolso directo en wallet si no puedes asistir el día del evento*

Recoge tu kit sin filas o el mismo día de la competencia y en módulo exclusivo.



10% OFF

En inscripciones a eventos de asdeporte
En tienda oficial

Talla de playera garantizada



Seguro contra accidentes

30% OFF

En paquete de fotos*



Crea tu Tribu (equipo) y compara tu progreso

Análisis corporal Inbody gratuito



Zona de recuperación gratuita para Socios Plus al terminar el evento

Participa en dinámicas para ganar descuentos o eventos gratis.



¡Escanea y suscríbete!



17 MAY



SIMICARRERA
VERACRUZ 2026

En apoyo a



3.14 KM

5.14 KM

10.0 KM